

INVITO e PROGRAMMA di GARA INVITATION and PROGRAMME

Informazioni generali – Info

L'associazione sportiva dilettantistica [Sci Club Alta Valtellina](#), con l'approvazione della F.I.S. e della F.I.S.I. e sotto l'egida del [Comune di Valfurva](#) organizza:

il 30/11/2019, alle ore 9.30, a Santa Caterina Valfurva una gara FIS sprint TL e il 01/12/2019, alle ore 9.30, sempre a Santa Caterina Valfurva una gara FIS individuale TL, valide come 1a Tappa della Coppa Italia Senior denominata

“Trofeo Dante Canclini”

Comitato organizzatore e contatti – Organising Committee and contacts

Società organizzatrice	ASD SC Alta Valtellina
Indirizzo	Via Manzoni, 24 – 23032 Bormio (SO)
Sito web	www.sciclubaltavaltellina.it
Mail	sciclubaltavaltellina@gmail.com
Presidente	Roberto GASPERI info@mercatoronebormio.it +39/393 942 491 1
Segreteria / ufficio gare	Maria PIETROGIOVANNA
Race office	sciclubaltavaltellina@gmail.com from Friday, 29 November 2019 c/o Palazzo Polifunzionale – Piazza Magliavaca +39/0342 935 544
Informazioni tecniche / Direttore di gara	
Chief of Competition	Andrea PIZZI pizzi.andrea92@gmail.com +39/345 647 4723

Competizioni in programma e categoria – Competition programme

Data	Categoria	Anni ammessi	Format	Distanza e tecnica	Note
30/11	JUN – SEN	2004 and earlier	Sprint	TL	
01/12	JUN – SEN	2004 and earlier	Individuale	5 – 10 – 15 TL	

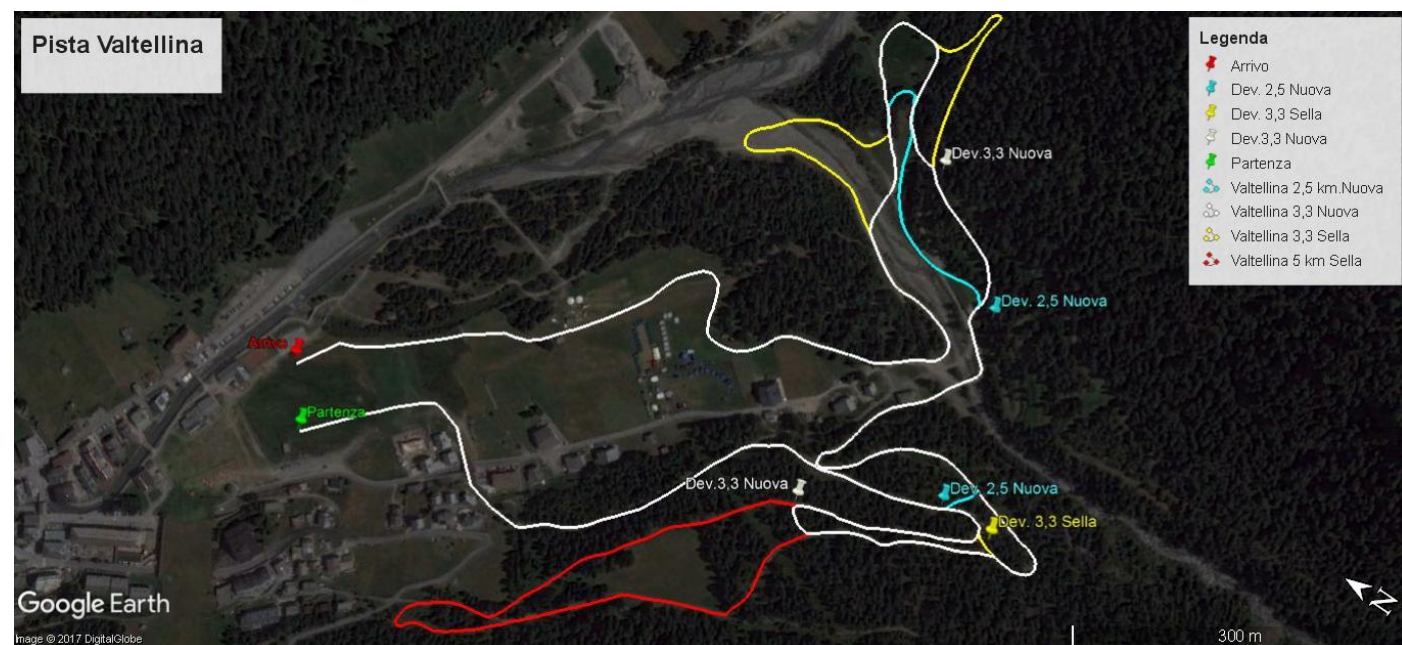
Mappe e percorsi – Maps

Pista

Valtellina/Santa Caterina Valfurva

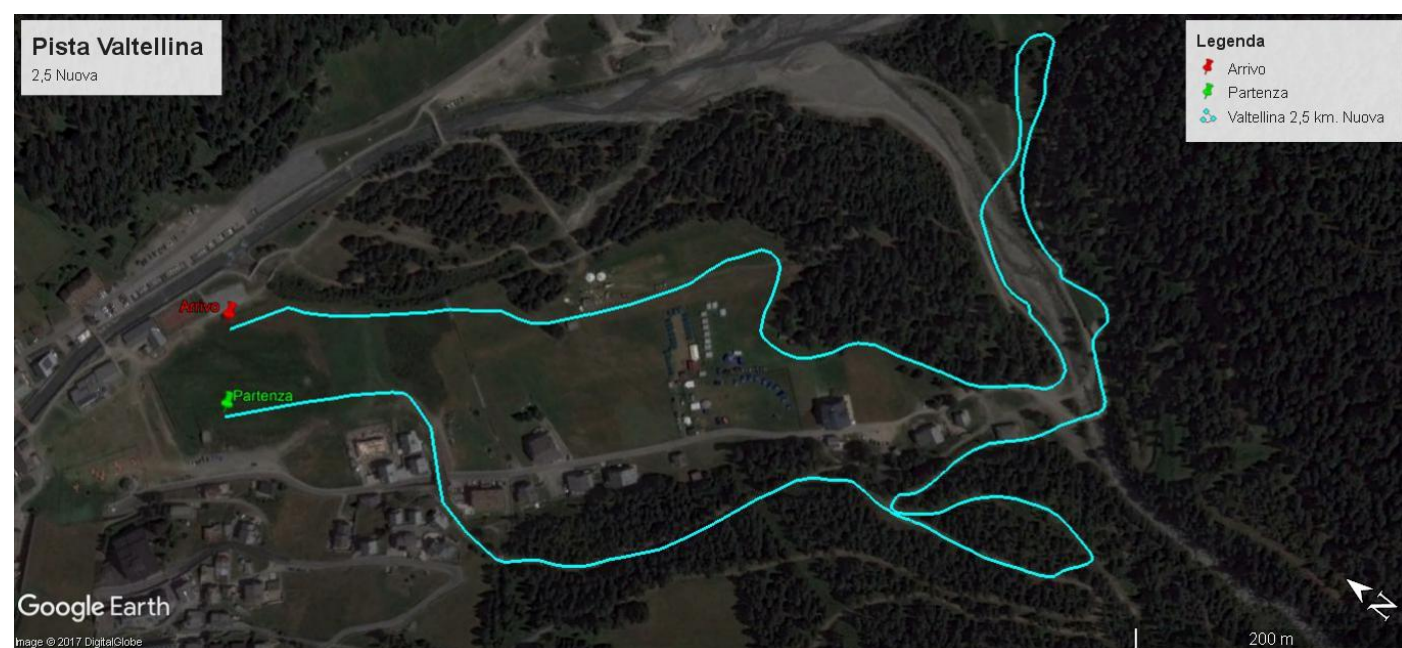
Omologazione

all tracks



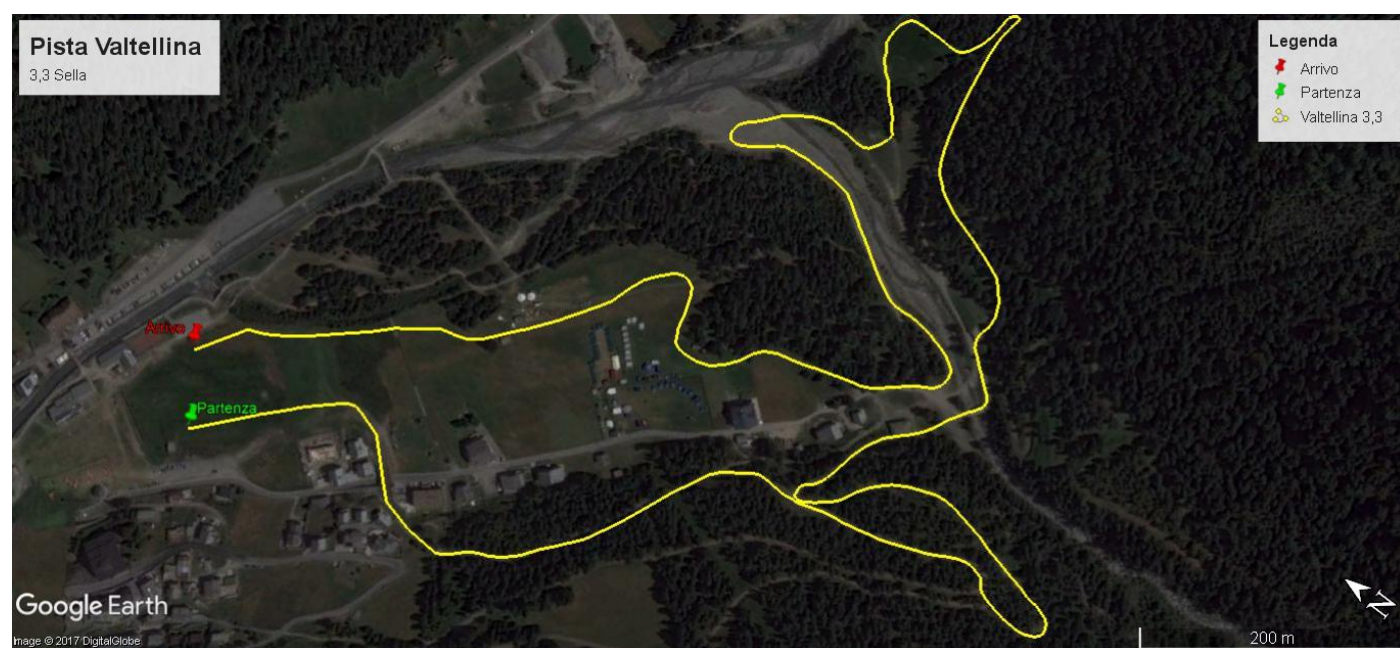
Omologazione

2.5 km track – 18/94.01/2.5



Omologazione

3.3 km track – 18/94.02/3.3 – 18/94.03/3.3



Procedure di iscrizione – Race office/Entry form

ATLETI FISI:

Le iscrizioni alle gare devono essere trasmesse utilizzando il sistema on-line federale FisiOnline entro le ore 23.59 di mercoledì 27/11/2019.

Vedi punto 1.8 e bacheca FisiOnline.

FIS ATHLETES:

Deadline for entries (FIS Entry Form): **Thursday, 0.00 a.m.** (sciclubaltavaltellina@gmail.com)

Deadline for checking entries – Sprint F: **Friday, 4 p.m.** – race office – Palazzo Polifunzionale

Deadline for checking entries – Individual F: **Saturday, 4 p.m.** – race office – Palazzo Polifunzionale

Tasse di iscrizione – Entry fees

Vedi capitolo 2 Disposizioni generali per tutte le discipline - punto 2.6 Tasse iscrizione e reclami.

Tassa di iscrizione – entry fees:

- 10 euro per atleta/gara singola – FISl per race/athlete (FISl);
- 15 euro per atleta/gara singola – FIS per race/athlete (FIS).

Alberghi convenzionati – Hotel Booking

Per informazioni e prenotazioni contattare/hotel booking:

Palazzo Polifunzionale, Santa Caterina Valfurva, +39 0342 935544 – info.valfurva@bormio.eu

Giuria – Jury

Ruolo	Nome
Direttore di gara	Andrea PIZZI
Delegato tecnico	Mattia GOLA
Assistente del delegato tecnico	Luigi CONFORTOLA
Coordinatore degli eventi di prima fascia	---

Servizio di cronometraggio ed elaborazione dati – Data Timing

FICR - Federazione Italiana Cronometristi: <http://sci.ficr.it>

Ordini partenza/risultati/live: <http://sci.ficr.it/>

Responsabile: Gino TREVISAN, +39/0473 244455 - +39/338 708 9349 - info@cronomerano.it

Riunioni dei capisquadra – Team Captains' meeting

SPRINT

Venerdì/Friday, 29/11, ore 18.00, c/o Palazzo Polifunzionale – 1° piano - Santa Caterina Valfurva, piazza Magliavaca 1

INDIVIDUALE/INDIVIDUAL

Sabato/Saturday, 30/11, ore 18.00, c/o Palazzo Polifunzionale – 1° piano - Santa Caterina Valfurva, piazza Magliavaca 1

Distribuzione dei pettorali – Bibs

SPRINT

Venerdì/Friday, 29/11, dalle ore 19.00, c/o Palazzo Polifunzionale – Santa Caterina Valfurva, piazza Magliavaca 1

Sabato/Saturday, 30/11, dalle ore 8.15, c/o Palazzo Polifunzionale – Santa Caterina Valfurva, piazza Magliavaca 1

INDIVIDUALE/INDIVIDUAL

Sabato/Saturday, 30/11, dalle ore 19.00, c/o Palazzo Polifunzionale – Santa Caterina Valfurva, piazza Magliavaca 1

Domenica/Sunday, 01/12, dalle ore 8.15, c/o Palazzo Polifunzionale – Santa Caterina Valfurva, piazza Magliavaca 1

Premiazioni – Prize giving

SPRINT

Sabato/Saturday, 30/11, al termine della gara presso arrivo ski stadium – Santa Caterina Valfurva

Vengono premiati i primi 6 atleti classificati di ciascuna categoria. Prize Giving Ceremony: 6 athletes for each category.

INDIVIDUALE/INDIVIDUAL

Domenica/Sunday, 01/12, al termine della gara presso arrivo ski stadium – Santa Caterina Valfurva

Vengono premiati i primi 5 atleti classificati di ciascuna categoria. Prize Giving Ceremony: 5 athletes for each category

Ai leader della classifica generale parziale della categoria U20 M/F, U18M/F sarà consegnato il pettorale di leader di Coppa Italia Rode che dovrà indossare nella tappa successiva.

In aggiunta alla premiazione prevista, il Comitato Organizzatore premierà l'atleta più giovane maschile e femminile della categoria Junior.

Regolamenti

A queste competizioni si applicano le disposizioni previste nell'**Agenda degli Sport Invernali 2019/2020**, che integra le disposizioni dettate dal **Regolamento Tecnico Federale 2019/2020** entrambi disponibili sul sito www.fisi.org

Altri informazioni generali

Ai fini assicurativi valgono le coperture previste dalla polizza assicurativa FISL.

Nel rispetto di quanto disposto dall'Agenda degli Sport Invernali - secondo quanto previsto dall'articolo 1.7 dell'Agenda degli Sport Invernali 2019/2020, gli eventuali controlli anti-doping saranno effettuati presso [lo ski stadium di Santa Caterina Valfurva](#).

Web/social: www.coppaitalia.org

Altre informazioni dal CO

Web/social: www.sciclubaltavaltellina.it

Facebook: www.facebook.com/sciclubaltavaltellina

Informazioni: qualsiasi altra informazione verrà resa o sul sito ufficiale o ai TCM di venerdì e sabato oppure esposta sul tabellone ufficiale presso l'arrivo dello stadio del fondo di Santa Caterina Valfurva.

All information on web site or at race office/TCM or sub race office near ski stadium.